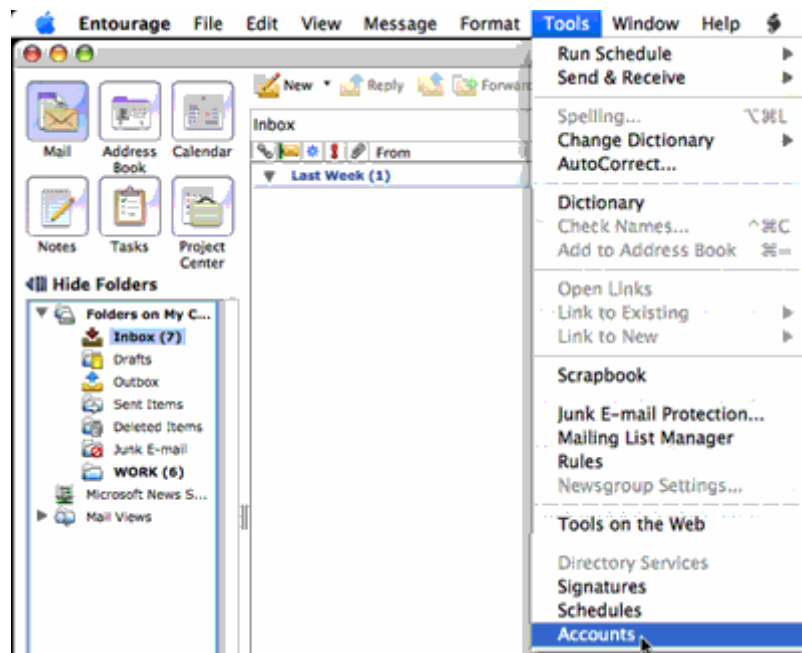
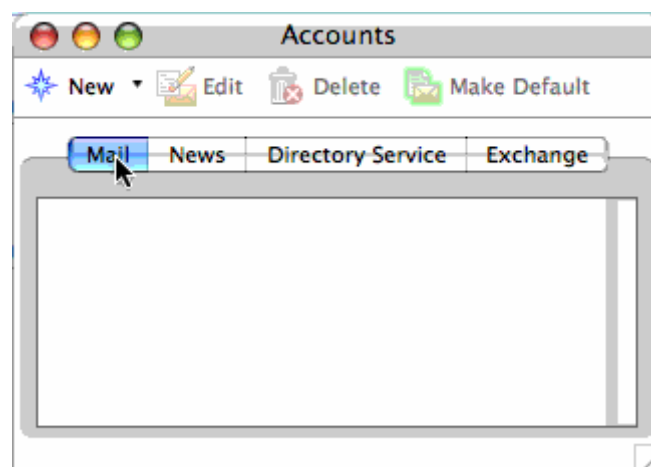


Configurazione di Entourage

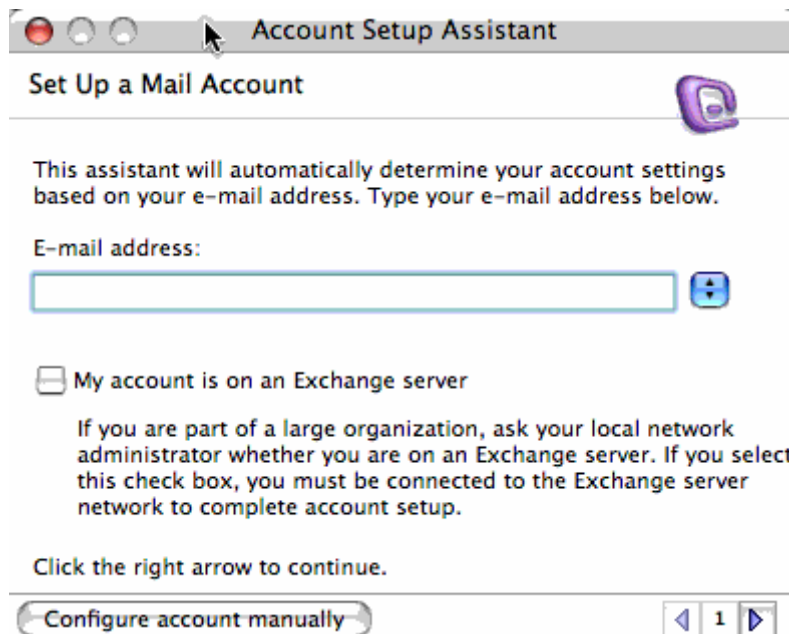
Avvia Entourage, quindi seleziona la voce "**Tools**" e poi quella interna "**Accounts**" (figura sotto).



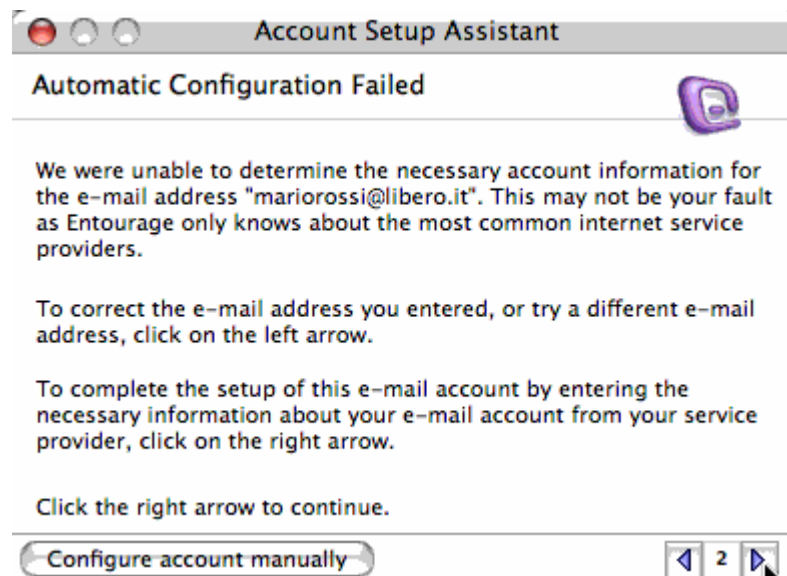
Si apre la finestra "**Account**", clicca sul pulsante "**New**" in alto a sinistra (figura sotto).



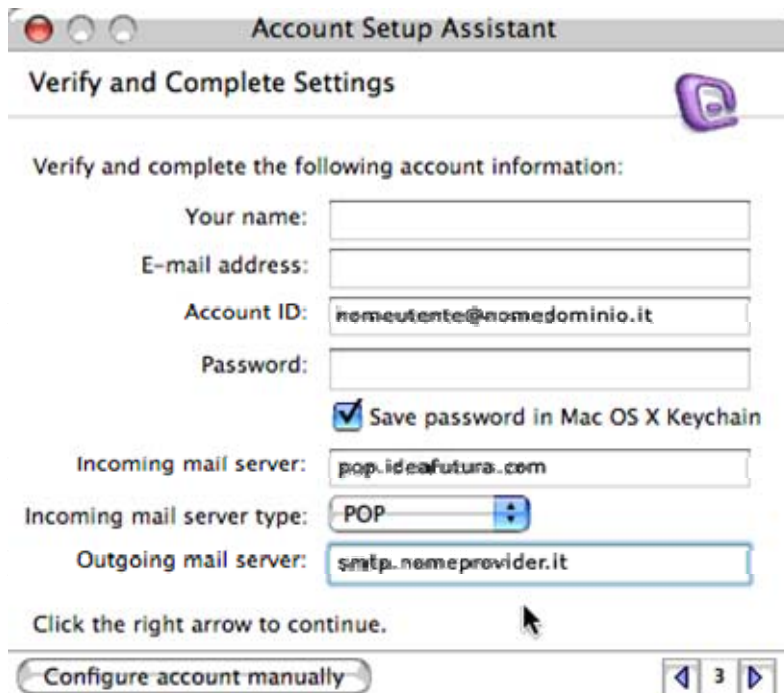
Nella finestra successiva, nel campo "**E-mail address**" scrivi il tuo **indirizzo di posta elettronica** ed avanza nelle impostazioni con, in basso a destra, il pulsante freccia destra ">" (figura sotto).



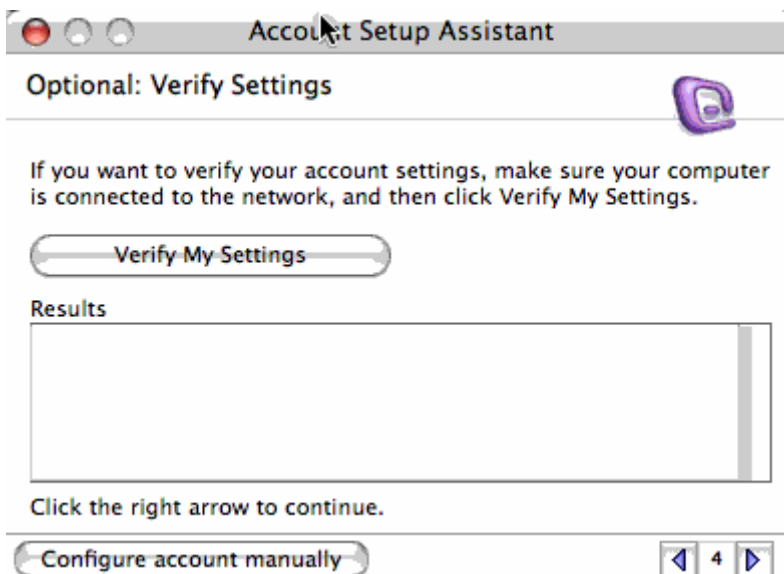
Per l'eventuale assenza di connessione ad Internet, potrebbe apparire il messaggio "**Automatic Configuration Failed**": prosegui con la freccia a destra come nel punto precedente (figura sotto).



Nella finestra successiva, nel campo "**Your name**", scrivi il tuo **nome** o ciò che preferisci: con questo campo si determina il nome che vedranno i destinatari delle tue mail. Nel campo "**E-mail address**" scrivi il tuo indirizzo di posta elettronica. In "**Account ID**" scrivi il tuo **username** (comprensivo del dominio, ad esempio "nomeutente@nomedominio.it"). Nel campo "**Password**" la tua **password**. Nel campo "**Incoming mail server**" scrivi **pop.ideafutura.com**. Nel campo "**Incoming mail server type**" seleziona "**POP**". Nel campo "**Outgoing mail server**" scrivi il server SMTP del tuo provider. Prosegui (figura sotto).



Nella finestra successiva, ti viene richiesto di verificare i dati e i parametri inseriti. Salta la verifica cliccando su freccia destra ">" (figura sotto).



Se appare il messaggio "**Do you want to verify your account settings?**" clicca sul pulsante "**Skip**" e prosegui. Nella finestra successiva, nel campo "**Account name**" scrivi il tuo nome, l'indirizzo email o ciò che preferisci: l'impostazione determina il nome che identifica l'account che hai appena configurato. Clicca su "**Finish**" per salvare le impostazioni e utilizzare la tua casella (figura sotto).

