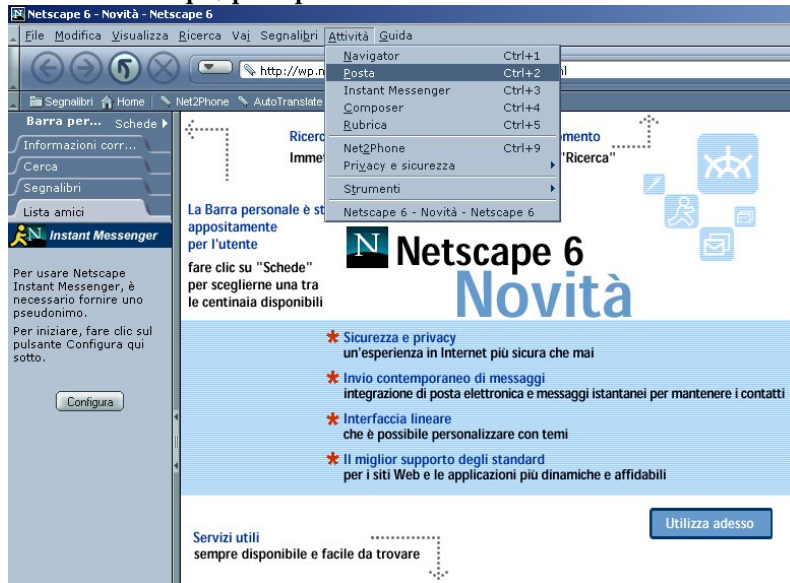


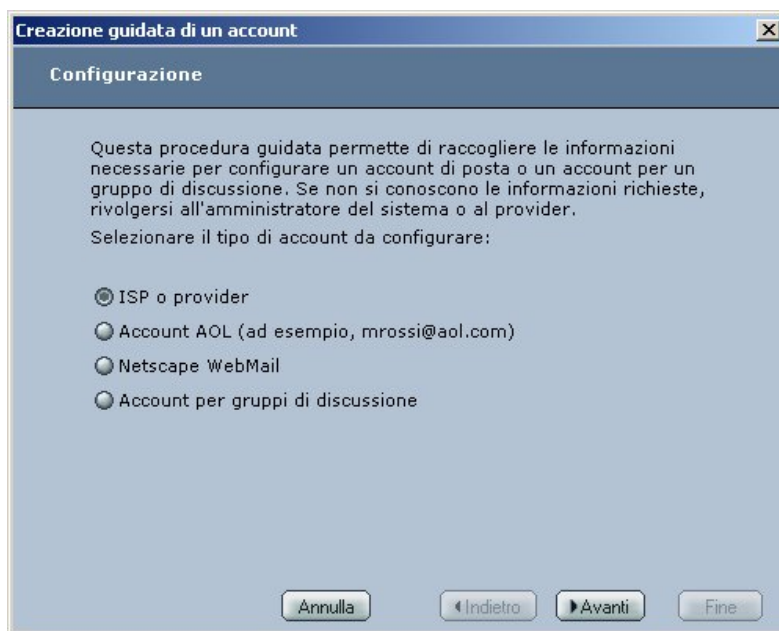
Configurazione di NetScape Messenger

Vediamo come configurare Netscape per utilizzare la nostra posta elettronica. Una delle cose "strane" di Netscape è che l'installazione di default, non crea un'icona diretta per la posta elettronica, ma il programma ovviamente è installato, quindi dobbiamo cercarlo.

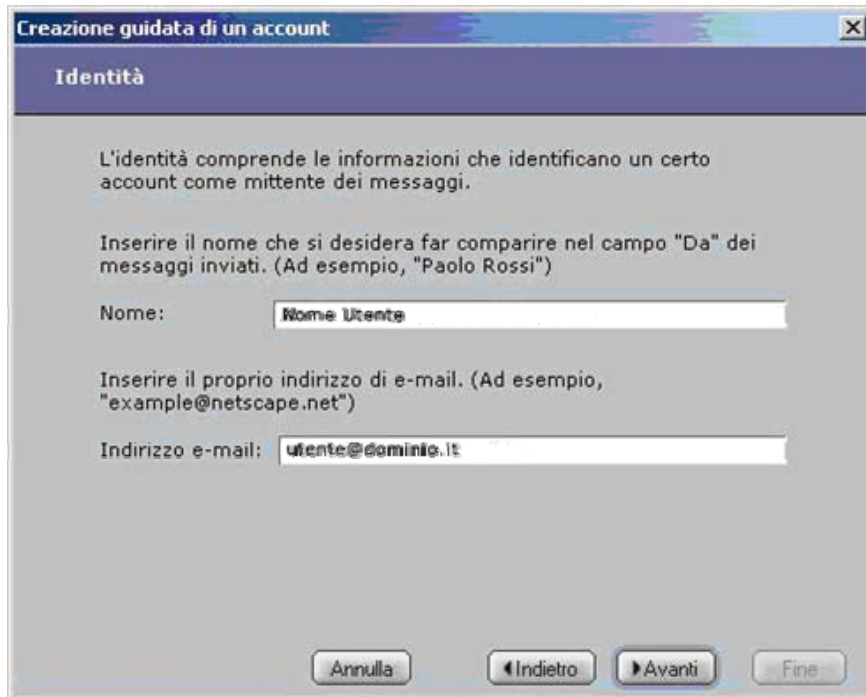
1) Prima di tutto avviamo Netscape, poi apriamo il menù "attività" e selezioniamo "posta":



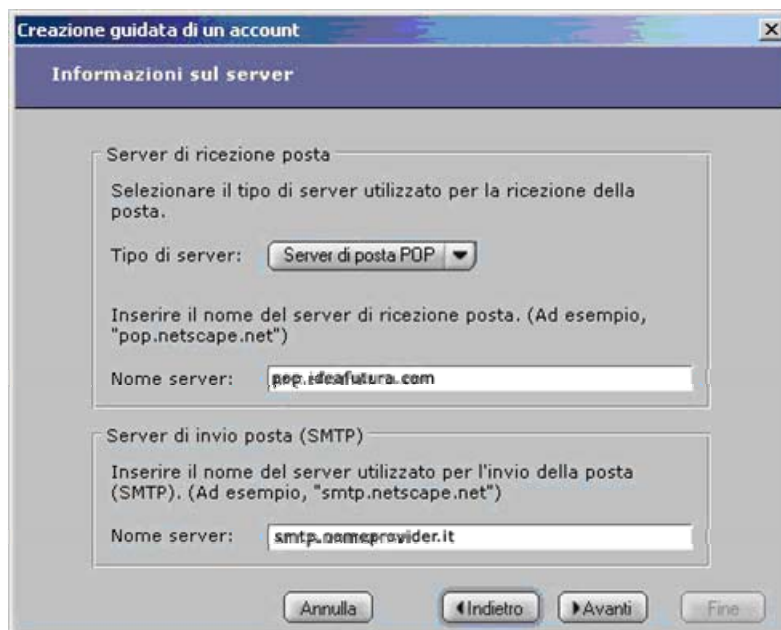
2) Ecco che ci compare la configurazione guidata, selezioniamo "ISP o provider" e andiamo avanti:



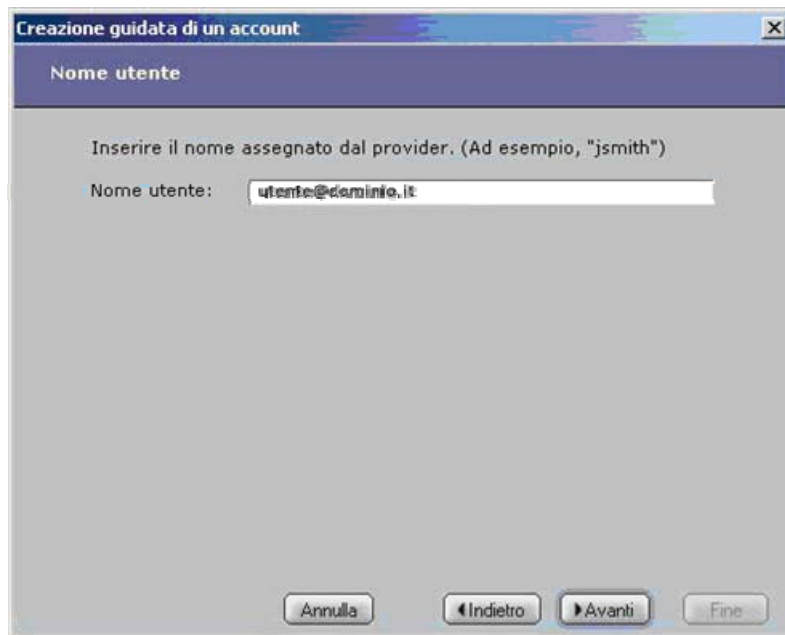
3) Ora digitiamo il nome (come al solito, quello che vogliamo e che apparirà come mittente della mail, es.: Mario, Rossi, M.R., ecc), digitiamo poi il nostro indirizzo email e avanti:



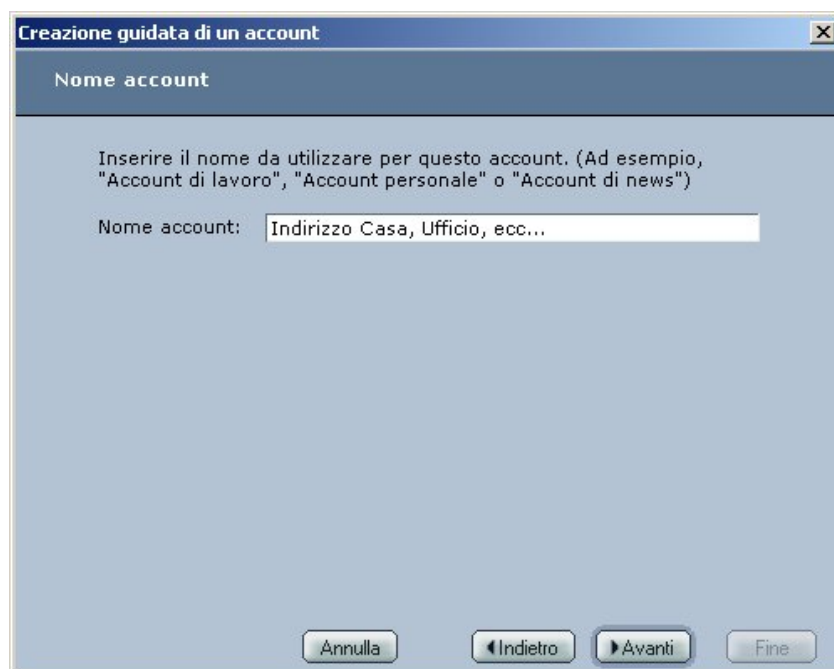
4) Digitiamo i parametri dei server di posta. Per usare il server di posta POP3, digitiamo questi parametri:



5) Ok, ora inseriamo il nostro nome utente, ovvero, l'indirizzo di posta elettronica:



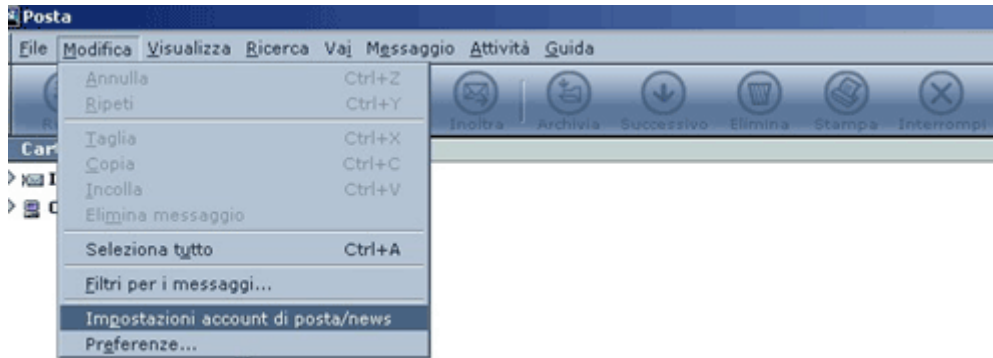
6) Qui possiamo inserire un nome che ci permetta di identificare il nostro account (es.: posta ufficio, posta casa, posta di Mario, ecc):



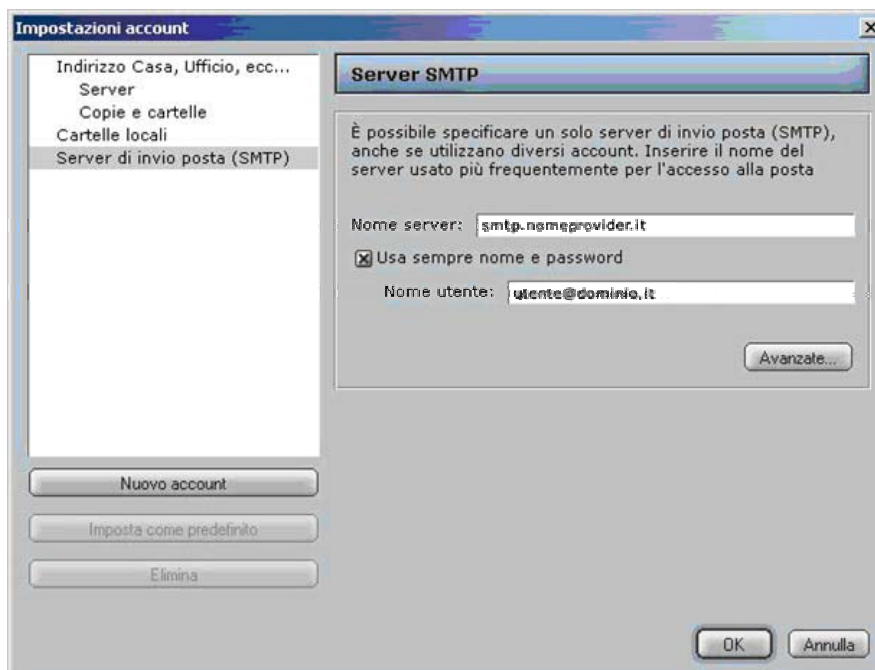
6) La prima parte è completa, clicchiamo su fine.

7) Molto importante, dobbiamo ricordare di usare l'autenticazione del server smtp, necessaria per

inviare messaggi con il server di posta. Clicchiamo quindi sul menù "modifica" e selezioniamo la voce "Impostazioni account di posta/news":

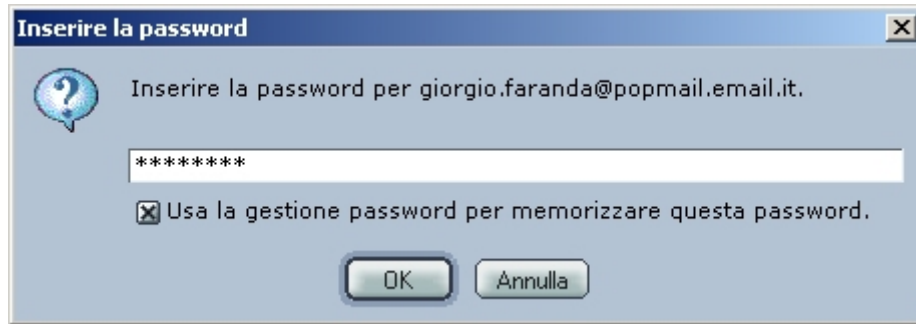


8) Adesso selezioniamo sulla destra la voce "Server di invio posta (SMTP)" e spuntiamo la casella "usa sempre nome e password". Nella casella subito sotto (nome utente) digitiamo nuovamente il nostro indirizzo di posta.



9) Cliccate su ok, e siamo pronti!

Note: una volta configurato l'account, la prima volta che tenterete di scaricare la posta elettronica vi comparirà una schermata come questa:



digitate la vostra password e selezionate l'opzione "Usa la gestione password per memorizzare questa password" se non volete dover reinserirla la prossima volta. Lo stesso accade per il server SMTP (per l'invio). Quando tenterete la prima volta di inviare una mail, vi ritroverete sempre di fronte alla stessa finestra di dialogo:

