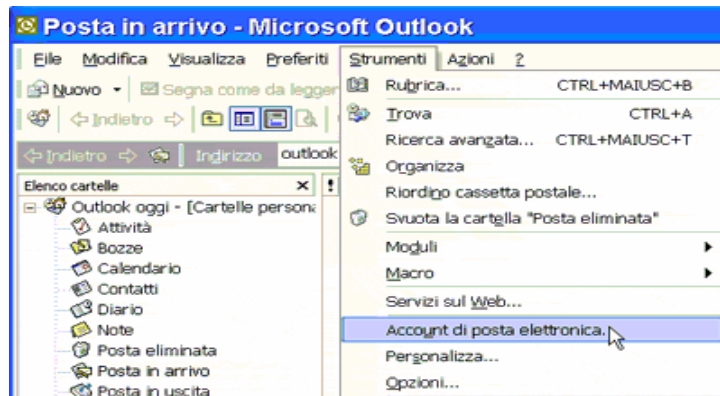
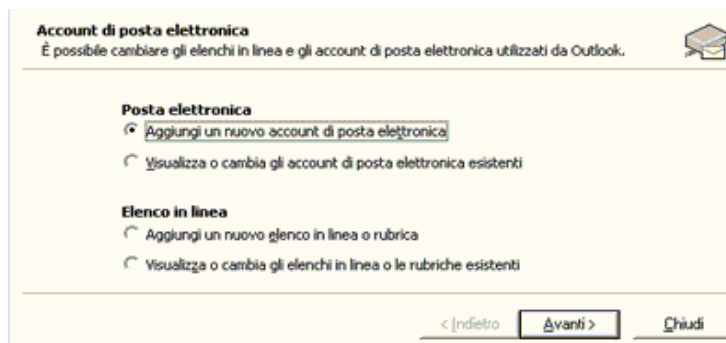


Configurazione di Outlook 2002

Apri Outlook, clicca sul menu "**Strumenti**" (in alto) e poi sulla voce "**Account di Posta Elettronica...**" (figura sotto)



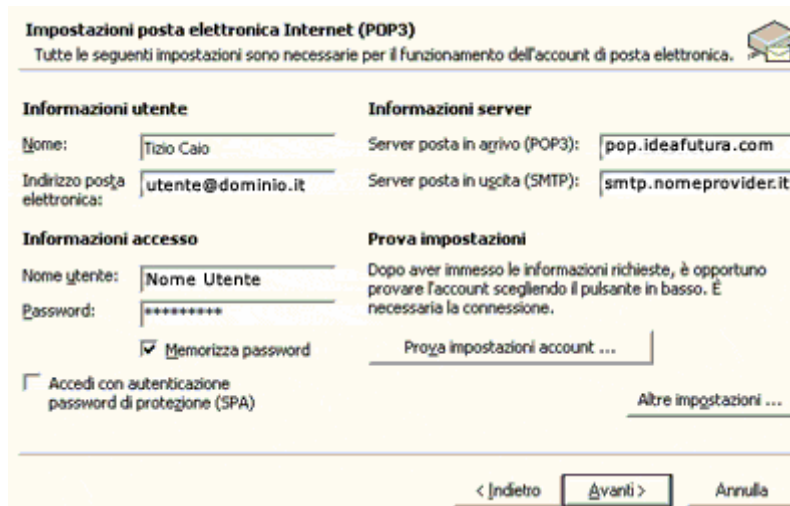
Si apre la finestra "**Account di posta elettronica**". Lascia selezionato "**Aggiungi un nuovo account...**" e clicca sul pulsante "**Avanti>**" (figura sotto).



Si apre la finestra "**Tipo di server**". Scegli la voce "**POP3**" e clicca "**Avanti>**" (figura sotto).



Si apre la finestra "**Impostazioni posta elettronica Internet (POP3)**". Nel campo "**Nome**" scrivi il tuo **nome** o ciò che preferisci: l'impostazione determina il nome che vedranno i destinatari delle tue mail. Nel campo "**Indirizzo posta elettronica**" scrivi il tuo **indirizzo email**. Nel campo "**Nome utente**" compare tuo **username** corretto (senza dominio come in figura sotto) Nel campo "**Password**" scrivi la **password**. Nel campo "**Server posta in arrivo (POP3)**" scrivi pop.ideafutura.com, mentre nel campo "Server posta in uscita" scrivi il nome del server SMTP del tuo fornitore di accesso ad Internet e clicca su "Avanti>" (figura sotto).



Impostazioni posta elettronica Internet (POP3)
Tutte le seguenti impostazioni sono necessarie per il funzionamento dell'account di posta elettronica.

Informazioni utente
 Nome:
 Indirizzo posta elettronica:

Informazioni server
 Server posta in arrivo (POP3):
 Server posta in uscita (SMTP):

Informazioni accesso
 Nome utente:
 Password:
 Memorizza password
 Accedi con autenticazione password di protezione (SPA)

Prova impostazioni
 Dopo aver immesso le informazioni richieste, è opportuno provare l'account scegliendo il pulsante in basso. È necessaria la connessione.

< Indietro

Nella nuova finestra che si apre clicca sul pulsante "**Fine**".